



## LES GÎTES DE LILI - ARTAIX - SUD BOURGOGNE

### LES GÎTES DE LILI

Bienvenue dans nos locations de Vacances à Artaix, en  
Sud Bourgogne

<https://lesgitesdelili.fr>





Cindy TRAPPENIERS

☎ 06 27 71 00 89

**A** Les Gîtes de Lili - Gîte "Entre deux eaux" -  
Artaix : 252, chemin de la rue Dinet 71110  
ARTAIX

**B** Les Gîtes de Lili - Gîte "Le petit Arcel" - Artaix  
: 252 Chemin de la Rue Dinet, Les Gîtes de Lili  
71110 ARTAIX







## Les Gîtes de Lili - Gîte "Entre deux eaux" - Artaix

☆☆☆



Maison



4

personnes  
(Maxi: 6  
pers.)



2

chambres



73

m2





Situé sur la commune d'Artaix, dans le Brionnais, entre la Loire et son Canal, je vous présente le Gîte « Entre Deux Eaux » d'une superficie de 73 m2.

Il se compose d'une cuisine entièrement équipée (plaque de cuisson, four, lave-vaisselle, micro-ondes, frigo-congélateur...), un séjour et salon spacieux avec un clic-clac et une grande télé, 1 chambre avec un lit double en 160x200cm, 1 chambre avec 2 lits simples en 90x200cm, 1 salle d'eau avec douche à l'italienne et un WC indépendant.

Nous mettons à votre disposition des accessoires pour bébé (lits parapluies, chaise haute, vaisselle pour bébé.....)

Vous aurez un accès aux jardins, à la piscine (8x4), une aire de jeux pour enfants et un trampoline. Ces derniers sont des lieux communs aux propriétaires.

Vous avez la possibilité de louer les draps et le linge de maison.

Les animaux sont admis avec un supplément.

Depuis la ferme vous avez un départ direct à de nombreux itinéraires pédestres, cyclables et équestres.

Pour les pêcheurs la Loire et son canal ne sont qu'à quelques centaines de mètres.

Pour les cyclistes, plus de 1000km d'itinéraires ont été conçu spécialement pour vous !! De balades tranquilles en famille sur la Veloire ou des chemins pour les vététistes, il y en a pour tous les goûts.

Nous mettons à votre disposition des vélos (toutes tailles), un local pour ranger vos vélos ou vos cannes à pêche.

A quelques kilomètres de magnifiques villages classés s'offrent à vous tel que le village de Marcigny (7km), celui de Charlieu (22 km) ou encore le centre ville de Paray le Monial (27km). Un patrimoine riche en églises, musées, architectures et arts vous attendent. Ces derniers vous proposeront des marchés d'une qualité exceptionnelle et principalement local (le lundi matin pour Marcigny et le samedi matin pour Charlieu).

Si vous avez besoin de plus de renseignements, n'hésitez pas,

A bientôt,

Cindy















# Pièces et équipements

<i>Chambres</i>	Chambre(s): 2 Lit(s): 3  Le Gîte est composé de 2 Chambres : - la première avec un grand lit en 160X200 - la deuxième avec 2 lits simples en 90X200	
<i>Salle de bains / Salle d'eau</i>	Salle de bains avec douche	Sèche cheveux
<i>WC</i>	Salle(s) d'eau (avec douche): 1  WC: 1 WC indépendants	
<i>Cuisine</i>	Appareil à fondue  Appareil à raclette  Congélateur Four à micro ondes Réfrigérateur	
<i>Autres pièces</i>	Salon Terrasse	Séjour
<i>Media</i>	Télévision	Wifi
<i>Autres équipements</i>	Lave linge privatif	Matériel de repassage
<i>Chauffage / AC</i>	Chauffage	
<i>Exterieur</i>	Abri pour vélo ou VTT Cour commune Salon de jardin	Barbecue Jardin Terrain non clos
<i>Divers</i>		

## Infos sur l'établissement

 <i>Communs</i>	A proximité propriétaire Habitation indépendante Sur une exploitation agricole	Entrée indépendante Jardin commun
 <i>Activités</i>	Prêt de vélos	
 <i>Réseaux</i>	Accès Internet	
 <i>Stationnement</i>	Parking	Parking privé
 <i>Services</i>	Location de draps et/ou de linge	Nettoyage / ménage
 <i>Extérieurs</i>	Piscine partagée Table de ping pong Aire de jeux pour enfants.	Trampoline

# A savoir : conditions de la location

Arrivée	Toutes les arrivées se font entre 16h et 21h (arrivée possible plus tôt après accord du propriétaire).  Il est possible de déposer vos affaires ou remorque à n'importe quel moment de la journée le jour de votre arrivée.  En Juillet et Aout les arrivées se font exclusivement le samedi.
Départ	Tous les départ se font au plus tard à 11h (départ plus tardif possible après accord du propriétaire).  En Juillet et Aout les départs se font exclusivement le samedi.
Langue(s) parlée(s)	Anglais    Espagnol    Français
Annulation/Prépaiement/Dépot de garantie	Toutes les clauses de réservations, options et annulations sont disponibles sur simple demande dans le contrat de location.  Caution : Une caution de 500€ est demandée (elle ne sera pas encaissée sauf en cas de dégradation).  Electricité : Un relevé de consommation d'électricité est réalisé à l'arrivée et au départ de chaque vacancier. La consommation électrique est à régler en supplément.
Moyens de paiement	
Ménage	Le ménage en fin de location est possible, moyennant un supplément de 100€.
Draps et Linge de maison	Location de draps possible : 5€ / lit par séjour  Location de linge de maison possible : 5€ par séjour (tapis de bain, torchons)
Enfants et lits d'appoints	Lit bébé  Lits parapluies avec un vrai matelas disponible sur demande.
Animaux domestiques	Les animaux sont admis. Animaux admis après accord du propriétaire et en supplément : 10€ /animal /séjour

## Tarifs (au 15/01/26)

Les Gîtes de Lili - Gîte "Entre deux eaux" - Artaix

Les locations en Juillet et Aout ne se font que du samedi au samedi

Tarifs en €:	Tarif 1 nuit en semaine (L, M, M, J, D)	Tarif 1 nuit en weekend (V ou S)	Tarif 2 nuits weekend (V+S)	Tarif 7 nuits semaine
du 03/11/2025 au 03/04/2026	105€	105€	190€	390€



Les Gîtes de Lili - Gîte 'Le petit Arcel' - Artaix  
☆☆☆



Maison



3  
personnes



1  
chambre



30  
m2





Faites une pause et détendez-vous dans cette paisible maisonnette. Au calme, sans être isolé, le gîte est situé entre la Loire et son canal. Intégralement refait, ce logement vous apportera tout le confort nécessaire : une véritable cuisine équipée, un salon avec TV, 1 chambre spacieuse, une salle d'eau. En ce qui concerne les extérieurs : une piscine hors sol 7,5x3,75m, une grande aire de jeux pour vos enfants, une table de ping-pong, un panier de basket. Ces derniers sont des lieux communs aux propriétaires et à l'autre gîte. Vous avez la possibilité de louer les draps et le linge de maison. Depuis la ferme vous avez un départ direct à de nombreux itinéraires pédestres, cyclables et équestres. Pour les pêcheurs la Loire et son canal ne sont qu'à une centaine de mètres. Pour les cyclistes, plus de 1000km d'itinéraires ont été conçus spécialement pour vous !! De balades tranquilles en famille sur la Voie-Verte ou des chemins pour les vététistes, il y en a pour tous les goûts. Nous mettons à votre disposition des vélos (toutes tailles), un local pour ranger ces derniers ou pour vos cannes à pêche. A quelques kilomètres de magnifiques villages classés s'offrent à vous tel que le village de Marcigny (7km), celui de Charlieu (22 km) ou encore le centre ville de Paray le Monial (27km). Un patrimoine riche en églises, musées, architectures et arts vous attendent. Ces derniers vous proposeront des marchés d'une qualité exceptionnelle et principalement local (le lundi matin pour Marcigny et le samedi matin pour Charlieu).





# Pièces et équipements

Chambres	Chambre(s): 1 Lit(s): 0	dont lit(s) 1 pers.: 0 dont lit(s) 2 pers.: 0
Salle de bains / Salle d'eau		
WC		
Cuisine	Congélateur Lave vaisselle	Four Réfrigérateur
Autres pièces		
Media	Télévision	
Autres équipements		
Chauffage / AC	Chauffage	
Exterieur	Salon de jardin	
Divers		

# Infos sur l'établissement



Communs

A proximité propriétaire  
Sur une exploitation agricole

Mitoyen locataire



Activités



Réseaux

Accès Internet



Stationnement



Services

Nettoyage / ménage



Extérieurs



# A savoir : conditions de la location

Arrivée			
Départ			
Langue(s) parlée(s)	Anglais	Espagnol	Français
Annulation/ Prépaiement/ Dépot de garantie			
Moyens de paiement	Cartes de paiement Espèces	Chèques bancaires et postaux	
Ménage			
Draps et Linge de maison			
Enfants et lits d'appoints			
Animaux domestiques	Les animaux ne sont pas admis.		

## Tarifs (au 15/01/26)

Les Gîtes de Lili - Gîte "Le petit Arcel" - Artaix

Les locations en Juillet et Aout ne se font que du samedi au samedi

Tarifs en €:	Tarif 1 nuit en semaine (L, M, M, J, D)	Tarif 1 nuit en weekend (V ou S)	Tarif 2 nuits weekend (V+S)	Tarif 7 nuits semaine
du 03/11/2025 au 03/04/2026	90€	90€	160€	290€



# Mes recommandations

Découvrez les incontournables

Voie verte et itinérances

OFFICE DE TOURISME MARCIGNY-SEMUR

WWW.BRIONNAIS-TOURISME.FR



## Restaurant Béatrice Héritier

☎ 03 85 25 23 65

29, place du Cours

🌐 <https://www.beatriceheritier.com>

4.4 km

📍 MARCIGNY



La chef et son équipe seront heureux de vous accueillir dans un cadre ancien et moderne à la fois. Cette cuisine gastronomique est faite de plats traditionnels ainsi que de recettes revisitées au goût de cette chef qui a travaillé auprès de grands chefs étoilés sur Lyon Nantes et Montpellier, mais également à l'étranger, en Angleterre, en Allemagne, aux Etats-Unis et dans la Caraïbe. Sa cuisine tourne autour de tous ces voyages... Restaurant traiteur, épicerie fine.



## Crêperie - Pizzeria "Côté Cours"

☎ 03 85 25 46 56

18, place du Cours

🌐 <https://www.cote-cours.fr/>

4.4 km

📍 MARCIGNY



Carte. Galettes bretonnes, pizzas, entrecôtes charolaises, crêpes.



## Restaurant Le Vieux Puits

☎ 03 85 25 11 05

11, place du Cours

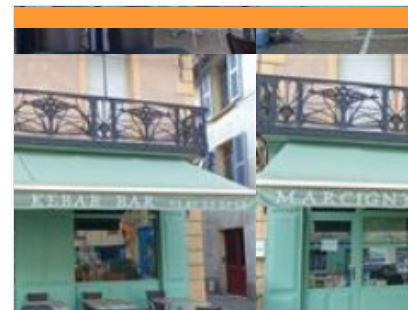
🌐 <http://www.restaurant-levieuxpuits.fr>

4.5 km

📍 MARCIGNY



Toute l'équipe du Vieux Puits vous accueille dans une ambiance chaleureuse et sympathique. Spécialiste de la viande charolaise, nous vous invitons à déguster notre entrecôte (350 grammes minimum), notre Foie gras maison et un grand choix de salades composées. La carte change au rythme des saisons : une cuisine simple mais authentique.



## Marcigny Kebab Bar

☎ 03 85 25 20 68

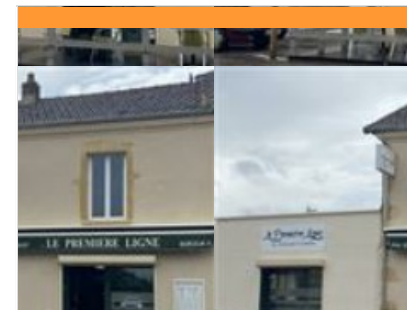
5, place des Halles

4.5 km

📍 MARCIGNY



Menus : kebab, hamburger, tacos, panini... Fast-food, desserts turcs. Repas sur place ou à emporter.



## Le Première Ligne

☎ 03 85 53 40 74

155, rue de la République

🌐 <http://www.lepremiereligne.fr>

4.7 km

📍 CHAMBILLY



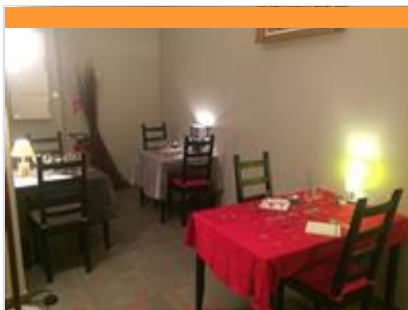
Une cuisine simple et conviviale, à base de produits frais et de saison ainsi qu'une viande de qualité (née, élevée et abattue dans le Charolais).

# Mes recommandations (suite)

Découvrez les incontournables

Voie verte et itinérances

OFFICE DE TOURISME MARCIGNY-SEMUR  
WWW.BRIONNAIS-TOURISME.FR



## L'Auberge du Tilleul

☎ 09 75 99 28 22#07 78 95 75 79

Le Bourg 71 Route de Melay

🌐 <https://l-auberge-du-tilleul.webnode.fr/>

6.2 km

📍 CHENAY-LE-CHATEL



L'Auberge du Tilleul est un bar-restaurant et traiteur qui propose aussi un dépôt de pains, presse, poste et Ups.



## Aux Vendanges de Bourgogne

☎ 03 85 81 13 43#06 76 92 62 38

5 Rue Denis Papin

🌐 <http://www.auxvendangesdebourgogne>

24.5 km

📍 PARAY-LE-MONIAL



Notre restaurant labellisé "Logis" d'inspiration traditionnelle avec les produits du terroir "fait maison" saura vous séduire vos papilles. Viande charolaise, gougère d'escargots de Bourgogne, mille feuille de Poires, coulis de cassis. Pour les groupes sur réservation.



## La Crêperie

☎ 09 87 01 47 14

27 Rue des 2 Ponts

🌐 <https://www.lacreperierestaurant.com>

24.8 km

📍 PARAY-LE-MONIAL



Situé en plein centre ville, à quelques pas du centre historique et ses nombreux monuments, Annabelle et son équipe sont ravis de vous accueillir au sein de leur nouvel établissement. Venez passer un moment convivial et agréable, autour d'excellentes galettes et crêpes accompagnées d'une bolée de cidre. La cheffe saura ravir chacun d'entre vous grâce à ses recettes, goûteuses et raffinées, élaborées en partie à l'aide de produits locaux. WIFI et parking public à proximité.



## Pizzeria Le Stromboli

☎ 03 85 81 16 62

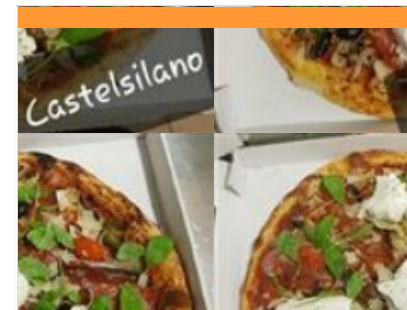
1, rue des 2 Ponts - BP 35

24.9 km

📍 PARAY-LE-MONIAL



À quelques pas de la basilique, la pizzeria Le Stromboli vous accueille toute l'année dans un cadre chaleureux et agréable. Cuisine traditionnelle faite maison, spécialités italiennes et pizzas à emporter sur demande.



## Le Pinocchio Pizza

☎ 03 85 24 53 58

26 rue Louis Desrichard

🌐 <http://www.lepinocchiopizza.fr>

25.3 km

📍 PARAY-LE-MONIAL



Pizzas: "Nos pizzas sont élaborées avec passion à partir de légumes frais, cuisinés sur place chaque jour. Découvrez nos recettes créatives, mariant les saveurs de l'Italie et la fraîcheur des produits de saison. Accompagnées de charcuterie italienne de qualité, elles raviront les papilles des plus gourmands." Glaces: "Pour une touche de fraîcheur, laissez-vous tenter par nos glaces artisanales, réalisées avec des ingrédients naturels et de saison. Une sélection de parfums gourmands pour satisfaire toutes vos envies." Boissons: "Une large sélection de boissons vous attend pour accompagner votre repas : boissons gazeuses, jus de fruits frais, vins italiens... Vous trouverez forcément votre bonheur."

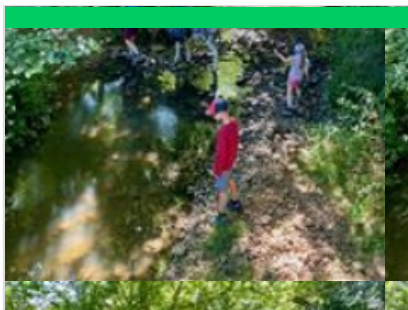


# Mes recommandations (suite)

Découvrez les incontournables

Voie verte et itinérances

OFFICE DE TOURISME MARCIGNY-SEMUR  
WWW.BRIONNAIS-TOURISME.FR



## Bougres d'Anes

☎ 03 85 84 16 70

105 chemin du pont bleu

🌐 <https://www.fenetre-sur-loire.fr/>

4.0 km  
📍 MELAY



Nos 15 ânes vous attendent pour partir à la découverte sur une journée ou plusieurs jours de notre magnifique petit pays. Ils porteront vos bagages et soulageront les jambes des plus jeunes. Ils seront pour vous de magnifiques compagnons de voyage.



## Piscine

☎ 03 85 25 10 54#03 85 25 03 51

Boulevard des Prairies

🌐 <https://www.marcigny.com/accueil>

4.7 km  
📍 MARCIGNY



Piscine de plein air, ouverte durant toute la saison estivale. Elle est équipée d'un grand bassin de natation sportive de 25 mètres, d'un plus petit qui sont tous les deux chauffés, et d'une pataugeoire. Autour un espace vert est proposé à la détente. Sur place, une buvette est à votre disposition. Possibilité de prendre des cours de natation avec le club.



## Espace de loisirs de Melay

☎ 03 85 84 04 84

Route de la Carrière

🌐 <http://www.mairie-melay.fr>

5.8 km  
📍 MELAY



Dans cette ancienne carrière est aménagé un espace de loisirs avec tables de pique-nique, terrain pour jouer aux boules et étang pour la pêche.



## Plan d'eau aménagé

☎ 03 85 84 07 14

Les Chambons

🌐 <http://www.iguerande.fr>

6.3 km  
📍 IGUERANDE



Plan d'eau pour la pêche avec jeux pour enfants, tables de pique-nique, parcours de santé et sculptures. Cartes de pêche en vente à l'épicerie de la commune.



## Arganoë

845, route de Reffy "Argues"

8.3 km  
📍 BAUGY



Location de canoës et de kayaks pour des descentes sur la Loire, à l'heure, à la demi-journée, journée ou plusieurs jours. Remontée en mini-bus ou voiture. Possibilité d'encadrement sur demande.

# Mes recommandations (suite)

Découvrez les incontournables

Voie verte et itinérances

OFFICE DE TOURISME MARCIGNY-SEMUR  
WWW.BRIONNAIS-TOURISME.FR



## Muséo'parc du Marinier

☎ 04 77 60 12 42  
Port de Plaisance

11.2 km  
📍 BRIENNON



Le Muséo'Parc du Marinier offre des activités à destination des enfants et des familles dans un cadre agréable entre l'église et le canal, le port et en face de la voie verte, un parcours de golf-miniature de 12 trous, un bassin à pédalos, une zone de jeux d'eau, une tyrolienne de 20m de long. Ce qui fait l'originalité de ce parc de loisirs, c'est surtout sa Péniche-musée ! Entrez dans une véritable péniche Freyssinet, la Dhuys, transformée en musée. Amarrée à quai, elle raconte la vie des marins, le monde de la batellerie et le développement des tuileries. L'exposition vous entraîne aux côtés de Joseph, ancien marinier, pour découvrir cet univers à la fois si proche et si lointain de la navigation en eau douce. Loin d'être un long fleuve tranquille, il s'agit d'une véritable aventure, une odyssée du marinier qu'il vous est proposé de suivre. Animaux non acceptés.



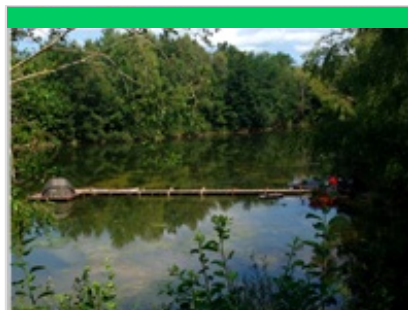
## Etang de Beauverney

☎ 03 85 25 85 92  
Beauverney

15.0 km  
📍 VAUBAN



L'empoissonnement de l'étang est composé de carpes et friture. Vous êtes priés de bien vouloir respecter le règlement intérieur qui sera affiché sur le site. Des toilettes, tables, et barbecue sont à disposition.



## Aquadev - Centre de pêche à la carpe en no-kill

La Lande  
💻 <http://www.aquadev.fr>

16.6 km  
📍 VAUBAN



Location du plan d'eau (droit de pêche et exclusivité du site), mise à disposition d'un bateau, pêche de nuit. Prêt de matériel de pêche. 48 heures - 72 heures - 96 heures - Semaine de 6 jours - Semaine de 7 jours.



## Ferme Equestre de Saint-Laurent

26 route de Vauban  
💻 <https://bourgogne-a-cheval.fr/>

17.8 km  
📍 SAINT-LAURENT-EN-BRIONNAIS



Activités club : formation du cavalier classique et pleine nature à partir de 6 ans y compris adulte, initiation adulte promenade de 1h à 4h, sortie à la journée, accueil de groupes, accueil à la carte pendant les vacances. Activités randonnées : week-ends "TGV-TGV" ou "TGV-Club", randonnée "prestige", rando-stage pour ados. Activités élevage. Formation professionnelle : accueil de stagiaires, mise à niveau, formation ATE et MATE. Activité attelage : promenade de 1 heure à la journée. Formation en attelage.



## Aéro-club Louis Nottoghem Saint-Yan

☎ 03 85 84 94 37  
Aérodrome  
💻 <http://www.aeroclub-styan.fr>

19.0 km  
📍 SAINT-YAN



Situé en Saône-et-Loire, au cœur de la Bourgogne, l'aéroclub est à la fois chargé d'histoire et résolument tourné vers l'avenir. Saint-Yan, grâce à des précurseurs et des pilotes exceptionnels comme Louis Nottoghem ou Raymond Vivien, a été le berceau de l'aviation moderne, en inventant les méthodes de pilotage utilisées dans le monde entier. Cette tradition se poursuit avec l'ENAC qui continue de former sur la plateforme plusieurs dizaines de pilotes pros chaque année. Créé en 1968 par les membres du SEFA, l'aéroclub de Saint-Yan est maintenant ouvert à tous les passionnés d'aviation. Basé sur la plateforme de Saint-Yan, avec 2 pistes en dur, une piste en herbe, protégé par une CTR et une TMA en semaine, l'aéroclub bénéficie de structures de qualité permettant le vol et la formation aéronautique dans toutes les conditions VFR y compris de nuit. Avec un parc de 3 DR400 et d'un Jodel D113 tous



# Mes recommandations (suite)

Découvrez les incontournables

Voie verte et itinérances

OFFICE DE TOURISME MARCIGNY-SEMUR  
WWW.BRIONNAIS-TOURISME.FR



## Para Club Ascensionnel Charolais Brionnais Saint Yan

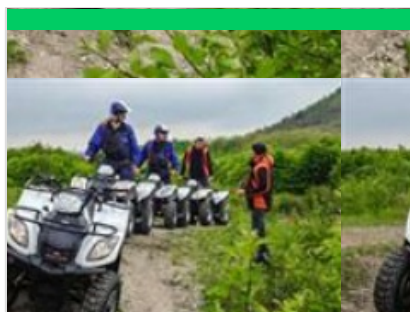
La Plaine

 <https://www.facebook.com/ParaClubAsc>

20.3 km  
SAINT-YAN



Grâce à un treuil dévidoir vous effectuez une montée progressive en altitude. Après le largage du câble de traction, vous évoluez seul, en toute autonomie. Vols de découverte en solo (seul sous une voile adaptée avec assistance radio et après formation). Activité possible dès 12 ans révolus. 1er vol : 84€ (70€ pour les moins de 20 ans) ; 2ème vol : 10 € ; 3ème et 4ème vol : 8,50 € ; 5ème et 6ème vol : 7,50 € ; 7ème et 8ème vol : 6,50 €.



## BDS Rando Quad

121 chemin du Bois de Dyo

 <https://www.bds-rando-quad.com/>

22.0 km  
SAINT-SYMPHORIEN-DES-BOIS



Balades en quad en randonnée, accompagné d'un guide diplômé d'Etat. Que vous soyez novices, débutant ou confirmés, les balades s'adaptent à votre niveau. En famille ou entre amis, des sensations de liberté vous attendent ! Uniquement sur réservation. Balades du 1er avril au 31 octobre.



## Maison de la Mosaïque Contemporaine : Centre de Formation

☎ 03 85 88 83 13

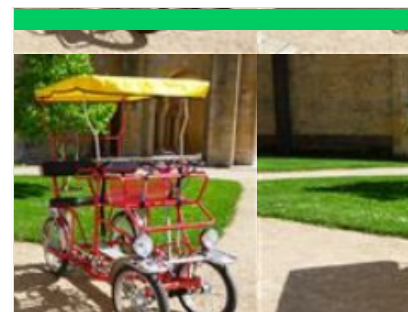
15 bis quai de l'Industrie

 <http://maisondelamosaïque.org>

24.7 km  
PARAY-LE-MONIAL



Ce centre de formation à la mosaïque d'art propose une vingtaine de stages d'une semaine dispensés par de grands professionnels. L'association est reconnue "Organisme de formation professionnelle". Les participants viennent de toute la France et de l'étranger. Cette offre de formation n'a pas d'équivalent en France et même plus loin. Des ateliers hebdomadaires de quelques heures sont également proposés. Ils sont animés par des bénévoles d'octobre à juin.



## Location de rosalie

☎ 03 85 81 10 92

25 avenue Jean Paul II

 <http://www.tourisme-paraylemonial.fr>

24.9 km  
PARAY-LE-MONIAL



Montez dans ce drôle de quadricycle 3 places et partez en famille avec toutes les générations, les tout petits (de 18 mois à 5 ans) sur les 2 sièges à l'avant et toute la famille pédale dans la bonne humeur à la découverte de Paray-le-Monial.



## Centre Nautique de Paray-le-Monial

☎ 03 85 81 91 93

Boulevard Henri de Régnier

 <https://www.legrandcharolais.fr/bassins>

25.1 km  
PARAY-LE-MONIAL



Une piscine couverte pour l'hiver et un centre nautique l'été. Le bassin couvert est ouvert de septembre à juin tous les jours (hors jours fériés et fermetures techniques). Le bassin hiver accueille tous les publics, des scolaires aux retraités d'associations en faisant la demande. Ses dimensions et sa profondeur permettent de proposer aux usagers des animations : "l'aquagym", la "familiarisation aquatique" et les "bébés-nageurs" ou le "jardin aquatique". Un espace extérieur de qualité avec environ 1 hectare de terrain et 1 000 m² de bassins. Les jeunes enfants trouveront aisément à partager leur temps entre la pataugeoire, le toboggan, le bassin ludique de 300 m² et les jeux dans la pelouse. Les autres bassins restent accessibles avec la mise à disposition de matériel de flottaison. Les adeptes du bronzage et les sportifs profiteront du bassin sportif de 25 m x 12,5 m, de la fosse à plongeurs. Eau chauffée à

# Mes recommandations (suite)

Découvrez les incontournables

Voie verte et itinérances

OFFICE DE TOURISME MARCIGNY-SEMUR  
WWW.BRIONNAIS-TOURISME.FR



### Les Canalous (location de bateaux habitables)

☎ 03 85 53 76 74#03 85 53 76 70  
Port de Plaisance - Rive Droite La  
Maison du Bateau

🌐 <http://www.canalous-bourgogne.com>  
27.5 km  
📍 DIGOIN



Location de bateaux habitables sans permis de 2 à 12 personnes et 1 bateau adapté aux personnes à mobilité réduite. 6 bases de départ en Bourgogne : Briare (45), Digoïn et Louhans (71), Pontailleur-sur-Saône (21), Châtillon-en-Bazois (58) et Mailly-le-Château (89).



### Les Canalous (location de bateaux à la journée)

☎ 03 85 53 76 74  
Port de Plaisance Rive droite  
🌐 <https://www.lescanalous.com/location-d>

27.5 km  
📍 DIGOIN



Location de bateaux à la journée : à bord du Wanday (de 2 à 12 personnes) sans permis. Location à la demi-journée ou à la journée. Au départ de Digoïn (71) ou Briare (45)



### Bateau Ville de Digoïn

☎ 03 85 53 76 78  
Port de plaisance, Rive Droite Rue du  
port Campionnet  
🌐 <http://www.croisiere-digoïn.fr>

27.5 km  
📍 DIGOIN



Bienvenue à bord du bateau "Ville de Digoïn". Profitez d'un moment de détente, au fil de l'eau, en pleine nature. Vivez la traversée du pont-canal et le passage d'au moins une écluse. Un équipage à votre service pour vous faire découvrir les secrets du monde fluvial. Suivant la croisière choisie, navigation sur l'un des trois canaux : le canal du Centre, le canal latéral à la Loire ou le canal de Roanne. Notre situation géographique vous permet de découvrir trois terroirs : le Charolais, le Bourbonnais, le Brionnais. En croisière promenade ou en déjeuner croisière, venez passer un moment de convivialité.



### Enquête Game Verts Vallons

☎ 03 85 59 72 24  
6 place de l'Eglise

36.3 km  
📍 MATOUR



Enquête-Game Verts Vallons, dans le village de Montmelard et au Mont Saint Cyr. Vous devrez faire appel à votre ingéniosité et à votre esprit d'équipe pour résoudre les intrigues qui vous sont proposées. Munis de votre valise de l'enquêteur et à l'aide d'accessoires, vous mènerez l'enquête en utilisant les indices mis à votre disposition. Une aventure ludique, enrichissante, palpitante pour tous, en famille ou entre amis. En extérieur. A partir de 12 ans, de 2 à 6 personnes. Location Office de Tourisme à Matour. Réservation préalable obligatoire.



### Karting Alcava Gueugnonnais

Zone de loisirs de Chazey

37.1 km  
📍 GUEUGNON



Organisation de journées / demi-journées et soirées. Pour les groupes : séminaires, anniversaires, comités d'entreprises, direction d'entreprises, associations et familles. Pour les particuliers : suivant horaires, hors plages horaires sur réservation. 24 kartings SODI RT10 V2 270 cm3 et 15 kartings ALPHA KTCS 270 cm3 avec châssis carbone pour les groupes. 22 kartings enfants SODI LR5 pour les 7-13 ans. 10 quads pour enfants de 7 à 14 ans. 3 karts mini-kids pour enfants de 3 ans à 6 ans. Chronométrage électronique avec visualisation en direct sur grand écran et feuille d'émargement pour chaque session correspondant à tous les tours chronométrés. Terrasse de 80 m² avec vue panoramique. Nouveauté 2025 : nouvelle piste 810m de long x 8m de largeur très technique et agréable, vitesse, sensations et émotions garanties !



# Mes recommandations (suite)

Découvrez les incontournables

Voie verte et itinérances

OFFICE DE TOURISME MARCIGNY-SEMUR  
WWW.BRIONNAIS-TOURISME.FR



## Camping du Lac - Stand-up paddle

☎ 03 85 88 14 49

Le Fourneau

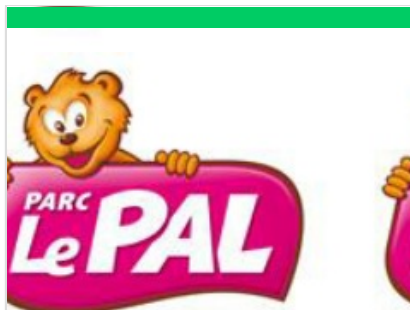
🌐 <https://www.campingdulac.net/>

39.3 km

📍 PALINGES



Une envie de s'amuser, de tester son équilibre, en famille ou entre amis... Vous avez trouvé! Venez au Camping du Lac pour pratiquer le stand-up paddle sur le lac du Fourneau.



## Le PAL - Parc d'attractions et animalier

☎ 04 70 42 68 10

CS 60001 Saint-Pourçain-sur-Besbre

🌐 <https://www.lepal.com>

42.4 km

📍 DOMPIERRE-SUR-BESBRE



5ème parc d'attractions français par son nombre de visiteurs, Le PAL est également le 1er site de loisirs de la Région Auvergne-Rhône-Alpes avec plus de 700 000 entrées en 2025. Le PAL propose : – 32 attractions spectaculaires pour toute la famille (Yukon Quad, Twist, train de la mine Azteka, Disque du soleil, Cinéma Dynamik 3D, Rafting, Rivière canadienne, Bateau pirate, Champi'Folies, Fjord Explorer...), – 1000 animaux des cinq continents évoluant dans de vastes environnements (éléphants, girafes, singes, tigres, lions, hippopotames, alligators...), – 3 fabuleuses représentations animalières à vocation pédagogique : le ballet des otaries, le carnaval des plumes (vols de perroquets) et les Oiseaux et des Hommes (nombreuses espèces d'oiseaux en vol). Côté restauration : à l'heure du déjeuner de nombreuses formules de restauration sont



## Thermes de Bourbon-Lancy

☎ 03 85 89 18 84

5 Place d'Aligre

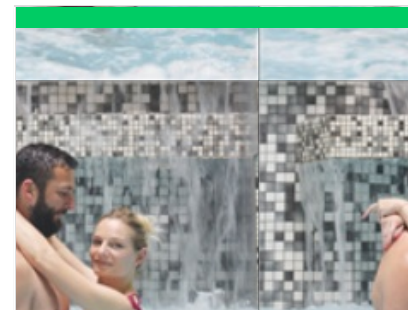
🌐 <http://www.thermes-bourbon-lancy.fr>

46.5 km

📍 BOURBON-LANCY



Les Thermes de Bourbon-Lancy proposent des cures thermales conventionnées pour traiter la Rhumatologie et les Maladies Cardio-Artérielles. La station propose également des cures libres de 3 à 12 jours... mais aussi des offres découvertes : matinée et journée Thermes et Spa. Venez profitez d'une pause bien-être et santé au cœur de la Bourgogne du Sud. Station familiale et conviviale à dimension humaine, Bourbon-Lancy vous propose une offre exclusive et complète : Thermalisme, Bien-Être, Prévention Santé, Hôtellerie et Restauration, Hébergement dans un environnement de Pleine Santé : naturel préservé et apaisant.



## CeltÔ - Spa et Bien-Être

☎ 03 85 89 06 66

12 Avenue de la Libération

🌐 <http://www.celto.fr>

46.6 km

📍 BOURBON-LANCY



Situé au cœur du parc thermal de Bourbon-Lancy, CeltÔ - Spa et Bien-Être est un espace de bien-être incontournable pour les visiteurs en quête de détente et de ressourcement. Ce spa thermal propose un large éventail d'équipements – bassins d'eau thermale avec animations et jets, hammam, sauna... – ainsi qu'une palette de soins ressourçants mêlant expertise et rituels sensoriels. Conçu comme une véritable parenthèse de douceur, CeltÔ invite chacun à profiter d'un moment de lâcher-prise, seul, en couple ou en famille, tout en découvrant l'atmosphère paisible et préservée de la station thermale, sous le regard bienveillant de Borvo, le dieu celtique des eaux bouillonnantes.



## Casino de Bourbon-Lancy

☎ 03 85 89 38 80

17 Rue du Breuil

🌐 <http://www.casino-bourbon-lancy.fr/>

47.5 km

📍 BOURBON-LANCY



Niché en Saône-et-Loire au sud de la Bourgogne dans la ville de Bourbon-Lancy, connue dès l'antiquité pour ses eaux thermales et aujourd'hui véritable destination de tourisme. Face au plan d'eau du Breuil, le casino de Bourbon-Lancy vous propose les jeux traditionnels 2 tables de Boule 2000, de 19h30 à 01h30 tous les soirs. Les jeux électroniques 75 machines à sous, 8 postes de Roulette anglaise, 7 postes de Blackjack de 10h à 02h en semaine et 03h les vendredis & samedis et veille de jours fériés

# Mes recommandations (suite)

Découvrez les incontournables

Voie verte et itinérances

OFFICE DE TOURISME MARCIGNY-SEMUR  
WWW.BRIONNAIS-TOURISME.FR



## Explor'Games® à Diverti'Parc

☎ 03 85 79 59 08

Les Bruyères du Parc - Route de  
Gueugnon

💻 <http://www.divertiparc.com>

50.1 km  
📍 TOULON-SUR-ARROUX



Envie de challenge... Relevez les 12 défis de l'Explor Games® à travers le Parc à l'aide de votre smartphone : jeux d'observation, résolution d'énigmes, épreuves sportives... à vous de jouer ! 2 niveaux de difficultés (parcours pour les 3-10 ans et parcours pour ados-adultes); Pour partager en groupe, une expérience ludique en toute autonomie. En téléchargeant l'application DivertiParc sur vos smartphones sur Appstore ou Googleplay en amont de votre visite ou sur place (wifi gratuit à l'accueil), parcourez le parc en équipe, nous vous invitons à mener l'enquête grandeur nature grâce à L'ExplorGames®.



## Diverti'Parc

☎ 03 85 79 59 08

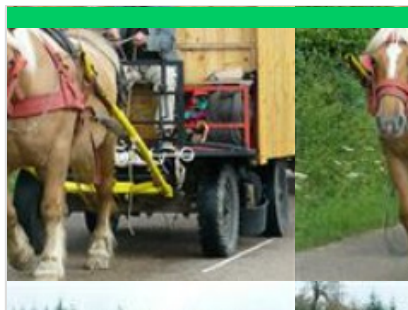
529 route de la défriche

💻 <http://www.divertiparc.com>

50.1 km  
📍 TOULON-SUR-ARROUX



Venez partager une expérience insolite et festive pour les 25 ans de Diverti'Parc ! Découvrez un PARC INEDIT – INSOLITE – CREATIF – MYSTERIEUX : • Labyrinthes végétaux géants et jeux insolites XXL • Parcours d'agilité, mer de filets en forêt et sentier pieds-nus • Escape game nature et Explor'Games® • Salle de sport ludique et interactive • Disc-golf, location de vélos et parcours de course d'orientation • Collection inédite de jeux en bois • Jardin zoologique avec 20 races de Vaches et voyage immersif sonore • Enigmes, olympiades et défis insolites pour adultes et enfants • Le BON PLAN Famille 2025 : le Séjour Insolite en Vache Ecolodge (hébergement 12 couchages) avec accès illimité 2 jours Diverti'Parc et Vallée des Corsaires ! Nouveautés 2025 : "Le Labyrinthe des pépites" Participez à la pose des premières briques en argile et contribuez à la création d'un tout nouvel espace de jeu



## Roulottes en Bourgogne

☎ 03 85 57 90 48

23, rue Jean Catelas

💻 <https://www.garenne-nature.fr>

50.9 km  
📍 SAINT-VALLIER



Association qui œuvre pour la sauvegarde du cheval de trait. Promenade en calèche à l'heure, journée. Randonnée en roulottes au week-end, à la semaine. Un guide vous racontera l'histoire locale. La roulotte peut accueillir une famille, elle est équipée d'espaces couchage, d'accessoires de cuisine. En route pour la vie de bohème, au cœur de l'inoubliable.



## Equivalée - Pôle Evènementiel

☎ 03 85 32 09 73

2 Porte des Prés

💻 <https://www.ehnc.fr/competitions-eques>

53.8 km  
📍 CLUNY



Le pôle événementiel Equivalée Cluny est un complexe d'environ 20 hectares. Il a été conçu pour valoriser et promouvoir la filière équine auprès du grand public et des socioprofessionnels. Il y est notamment organisé plus de 70 journées de manifestations sportives qui sont toutes gratuites et ouvertes au public. En plus des événements sportifs, Equivalée est un centre d'entraînement apprécié par les professionnels. Il n'est pas rare, en se baladant sur le site, d'apercevoir des cavaliers qui profitent de la qualité technique des installations pour perfectionner et entraîner leur chevaux. Site labellisé FFE



## Touroparc Zoo

☎ 03 85 35 51 53

400 Rue du Parc

💻 <https://billetterie.touroparc.com/extranet>

56.8 km  
📍 ROMANECH-THORINS



Plongez au cœur de l'aventure à Touroparc Zoo ! Plus de 600 animaux de 120 espèces vous attendent pour une journée riche en émotions, entre couleurs, plumes, robes majestueuses et découvertes surprenantes à l'espace de loisirs. Embarquez à bord du monorail, laissez-vous entraîner par les chevaux galopants, affrontez le torrent des grottes... et profitez d'une foule d'animations pour vivre un moment inoubliable en famille. Envie d'une pause rafraîchissante ? Direction l'espace aquatique ! Glissez à toute vitesse dans les toboggans, chevauchez votre bouée et laissez-vous porter par le courant pour clôturer votre journée en beauté. Et pour les plus petits (et les plus joueurs !), l'aire de 36 jeux d'eau hors bassin promet des heures de plaisir en toute sécurité. (Ouvert les week-ends de juin puis tous les jours en juillet et août.) Côté restauration, soyez tranquilles : snacks ou restaurant, vous trouverez toujours



# Mes recommandations (suite)

Découvrez les incontournables

Voie verte et itinérances

OFFICE DE TOURISME MARCIGNY-SEMUR  
WWW.BRIONNAIS-TOURISME.FR



## Les Chemins de Fer du Creusot

☎ 03 85 55 26 23

Rue des Pyrénées

💻 <http://parcdescombes.com>

70.6 km

📍 LE CREUSOT



Embarquez à bord du petit train pour cheminer dans la verdure, à travers les collines surplombant le Creusot. Circulant sur une voie ferrée à écartement étroit, le tacot des Crouillottes servait autrefois à évacuer les cendres des hauts fourneaux des usines du Creusot. Il a été entièrement restauré et permet aujourd'hui de faire une promenade en pleine nature près du Parc des Combes. Le samedi 27 et le dimanche 28 septembre 2025, les Chemins de fer du Creusot célèbreront les 75 ans de la 241 P 17 avec la Fête des trains. La 241 P 17 et des autorails historiques circuleront à l'occasion sur le réseau SNCF entre Nevers, Chagny et Dijon. Le petit train des Combes, au Creusot, sera tracté par des locomotives vapeur ou diesel. Expositions et animations : - matériels ferroviaires en gare des Combes, dont une locomotive à vapeur 020 Schneider classée - matériel d'entretien des voies en gare du Creusot - exposition



## Parc des Combes

☎ 03 85 55 80 03/03 85 55 26 23

Rue des Pyrénées

💻 <http://www.parcdescombes.com>

70.7 km

📍 LE CREUSOT



Le Parc des Combes propose toute une gamme d'activités en pleine nature sur plus de 70 hectares. Le train des deux vallées (locomotives à vapeur ou diesel) dessert le parc touristique des Combes et emprunte le circuit des deux vallées. Deux circuits : 1h30 de balade sur 10 km ou 40 minutes sur 5,2 km. La luge d'été, piste de 435 mètres, une vitesse pouvant atteindre... 40 km/heure ! Accessible à tous. Le Déval'Train : 207 mètres de sensations sur une montagne russe, à toute allure pour les petits comme pour les grands. Le Nautic Jet : un bateau hissé à 8 mètres de hauteur démarre une course folle pour terminer par un saut au milieu d'un bassin aquatique. La tyrolienne : nacelle propulsée à 10 mètres de hauteur. Le Vertigo : six enfants et adultes sont projetés à une hauteur de 6 mètres dans une nacelle yo-yo. L'Alpine Coaster : de nouvelles sensations de glisse ; 700 mètres sur un parcours dynamique. virages.



## Echappée Morvan d'Ailes - Rando pieds nus

9 route de la Garde

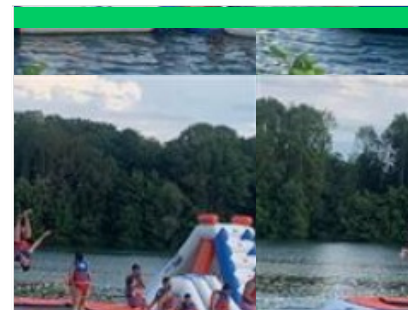
72.1 km

📍 LA

COMELLE



La Rando Pieds Nus avec les Rapaces en Liberté. Envie d'un voyage nature, insolite, ludique et pédagogique pour petits et grands ? Promenez-vous Pieds Nus avec des rapaces en liberté ! Une balade pour se reconnecter à une nature intacte et préservée à Blbracte, Grand Site de France, profiter des paysages magiques du Mont Beuvray en toutes saisons, ressentir la complicité entre les oiseaux et leurs fauconniers et vous imprégner de l'Esprit des Lieux ! Sur un sol facile pour "marcheurs pieds nus" débutants ou confirmés, cette promenade se vit comme un moment de lâcher-prise et d'évasion pour profiter au passage d'un massage de la voûte plantaire dispensé par la forêt elle-même ! La liberté, vous en rêviez... C'est parti ! Une balade hors du temps en compagnie de rapaces en liberté, qui respecte les rythmes de chacun : des oiseaux, des enfants, des amoureux de la nature, des photographes. de ceux qui traînent les



## Aquafunpark Laives

les lacs de Laives

💻 <https://aquafunpark-laives.fr/>

78.8 km

📍 LAIVES



Un parc aquatique gonflable sur l'eau d'environ 1 000 m² pour s'amuser et se rafraîchir pour une belle journée d'été. Il est accessible pour adultes et enfants à partir de 8 ans (6 ans si accompagné d'un adulte). Le port du gilet de sauvetage fourni est obligatoire. Les sessions sont de 1 ou 2 heures.



## Sur les traces du muguet

☎ 03 85 25 39 06

1.1 km  
📍



Entre histoire locale et patrimoine naturel, ce parcours vous conduira de sous-bois en bord de Loire ; ainsi vous pourrez cueillir du muguet au printemps et admirer le bord de Loire au fil des saisons.

# Mes recommandations (suite)

Découvrez les incontournables

Voie verte et itinérances

OFFICE DE TOURISME MARCIGNY-SEMUR  
[WWW.BRIONNAIS-TOURISME.FR](http://WWW.BRIONNAIS-TOURISME.FR)



## Balade eaux calmes

03 85 25 39 06



## Circuit des quatre bois

03 85 25 39 06



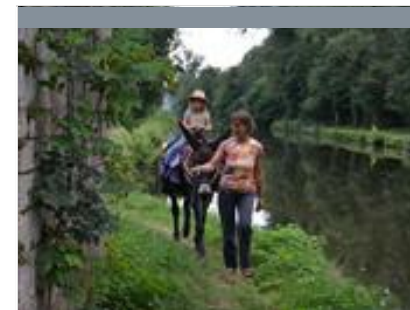
## Escapade entre campagne et canal

03 85 25 39 06



## Balade à travers le bocage

03 85 25 39 06



## Chemin des mariniers et des tuiliers

1.1 km

2

Cet itinéraire vous conduira des bords de Loire au chemin de halage du canal de Roanne à Digoin. Au lieu-dit les Brenons, ne soyez pas étonnés de croiser une famille de cigognes, celles-ci reviennent nicher chaque année...

2.6 km

3

Tout au long de ce circuit, vous découvrirez de belles maisons brionnaises, des murets en pierre sèche et une charmante église romane. Vous cheminerez entre prairies et forêt, aussi ne soyez pas surpris de croiser lièvres, chevreuils ou charolaises...

2.6 km

4

Au départ de Melay et son église, vous voguerez entre le Canal de Roanne à Digoin, les bocages du Brionnais et finirez au village de Céron accompagné par le chant des oiseaux.

2.7 km

5

Partez à la découverte du bocage melayot, de ses grandes prairies où paissent tranquillement les vaches charolaises. D'autres animaux fréquentent également ces espaces, aussi, avec un peu de chance, vous croiserez peut-être chevreuils, renards ou faisans...

2.7 km

6

Le canal de Roanne à Digoin, espace paisible de navigation à l'heure actuelle, fut un axe de communication très actif aux 19ème et 20ème siècles. Les mariniers chargeaient les péniches de tuiles fabriquées sur le territoire pour ensuite les transporter à destination.



# Mes recommandations (suite)

Découvrez les incontournables

Voie verte et itinérances

OFFICE DE TOURISME MARCIGNY-SEMUR  
WWW.BRIONNAIS-TOURISME.FR



## Boucle A5 : La balade des étangs

☎ 03 85 25 39 06

4.4 km  
📍



Au fil de ce parcours facile, vous conjuguez promenade sur la Voie verte et détente en faisant quelques haltes pour observer la faune et la flore des bords de Loire, des étangs et du marais de Montceaux L'Etoile (espace naturel sensible accessible toute l'année).



## Outre-Loire

☎ 03 85 25 39 06

4.4 km  
📍



Au départ de Marcigny, une traversée au cœur du bocage vous attend ! Après avoir rencontré plusieurs églises romanes, vous passerez non-loin des Marais de Montceaux-L'Etoile, puis rejoindrez l'arrivée, longeant la Loire, sa faune et sa flore ligérienne.



## La balade des pierres jaunes

☎ 03 85 25 39 06

4.4 km  
📍



Au départ de Marcigny, ce circuit vous invite à voguer entre l'Arconce et la Loire, au fil de cette balade qui vous mènera tantôt vers les églises romanes de nos villages, tantôt vers la faune et flore ligérienne.



## Boucle A6 : La grimpette des clochers

☎ 03 85 25 39 06

4.4 km  
📍



- Suivre la Voie verte en direction du nord sur 9 km. - Tourner à droite, suivre la D130 pour rejoindre Montceaux-L'Etoile. - Traverser le bourg et poursuivre en direction de Versaugues. - Prendre à droite et rejoindre Anzy-le-Duc. - A la sortie du bourg, suivre Sarry. - A l'entrée du bourg, bifurquer à droite et atteindre Semur-en-Brionnais. - Continuer en direction de l'église Saint-Martin-la-Vallée, suivre la D8 pour rejoindre Marcigny.



## Immersion bocagère

☎ 03 85 25 39 06

4.4 km  
📍



Au départ de Marcigny, vous vous baladerez entre le bocage et les bois alentours, comme le bois de Glenne, le bois du Roi, le bois de Morvent, le bois de Pommier, le bois de la Guy. Vous pourrez vous arrêter pour visiter l'Eglise de Mailly.

# Mes recommandations (suite)

Découvrez les incontournables

Voie verte et itinérances

OFFICE DE TOURISME MARCIGNY-SEMUR  
WWW.BRIONNAIS-TOURISME.FR



## Circuit roman

☎ 03 85 25 39 06

4.4 km  
📍



Au départ de Marcigny, vous vous baladerez dans le bocage Brionnais et voguerez entre l'Arconce et la Loire. Par chance, vous pourrez apercevoir des hérons, des aigrettes ou peut-être même des cigognes.



## Entre Monts et Vallées

☎ 03 85 25 39 06

4.4 km  
📍



Au départ de Marcigny, vous monterez au village de Sarry puis Briant et vous descendrez vers la commune de Sainte-Foy. Une balade à travers bois et bocage.



## Sur les terres de Saint-Hugues

☎ 03 85 25 39 06

4.4 km  
📍



Au départ de Marcigny, vous partirez sillonner le bocage du Brionnais et découvrirez sur votre chemin : Semur-en-Brionnais, l'un des plus beaux villages de France avec sa Collégiale romane et son Château médiéval qui est le plus anciens édifices de Bourgogne du Sud.



## Chemin Saint-Hugues

☎ 03 85 25 39 06

4.5 km  
📍



Ce circuit vous conduira de Marcigny à Semur-en-Brionnais, village médiéval classé parmi les plus beaux de France. Au fil de ce parcours, vous pourrez admirer le riche patrimoine de ces deux communes : tour, églises, châteaux, chapelles et de beaux points de vue.



## Du canal aux pâturages

☎ 03 85 25 39 06

4.5 km  
📍



Au départ de Chambilly, vous pourrez découvrir le port d'Artaix qui donne sur les bords de Loire, voir le Pont Canal ou "cuvette" sur la rivière de l'Arçon et ses sous-bois. Passez au village de Chambilly, en longeant le Canal avec sa belle vue surplombant le fleuve Loire, en passant par Bourg-le-Comte et Céron.



# Mes recommandations (suite)

Découvrez les incontournables

Voie verte et itinérances

OFFICE DE TOURISME MARCIGNY-SEMUR  
WWW.BRIONNAIS-TOURISME.FR



### Entre Loire et canal

☎ 03 85 25 39 06

4.7 km  
📍



Ce circuit, comme son nom l'indique, vous conduira entre bords de Loire et chemin de halage pour ensuite prendre un peu de hauteur et profiter du point de vue.



### Circuit des deux rivières

☎ 03 85 25 39 06

6.3 km  
📍



Partez à la découverte du village et de son bocage ; les lieux-dits rencontrés au fil de votre parcours sont les témoins du riche passé de la commune : le château, l'hôpital,... Avant de partir, vous pourrez observer près de l'église une croix templière, autre vestige du passé.



### Les mille hommes

☎ 03 85 25 39 06

8.4 km  
📍



Bourg-le-Comte est situé sur une colline dominant la Loire. En contrebas vous apercevrez le canal de Roanne à Digoin, avec l'écluse qui fut pendant de nombreuses années la plus profonde de France...



### Circuit des trois coteaux

☎ 03 85 25 39 06

9.8 km  
📍



Situé au cœur du bocage brionnais, Anzy-le-Duc saura vous charmer grâce à cette balade entre coteaux, prairies, forêt domaniale, rivière. A la fin de votre randonnée, vous pourrez découvrir l'église romane, l'une des plus belles du territoire avec ses décors sculptés et ses peintures.



### La Vallée du Bézo

☎ 03 85 25 39 06

13.0 km  
📍



Au fil de ce parcours, vous pourrez admirer un magnifique panorama qui s'étend de Dun aux Monts de la Madeleine, cheminer le long du Bézo, affluent du Sornin et découvrir le patrimoine : le château de Montcelly (18ème siècle), la chapelle de Saint-Amable et bien évidemment l'église en partie romane.

# Mes recommandations (suite)

Découvrez les incontournables

Voie verte et itinérances

OFFICE DE TOURISME MARCIGNY-SEMUR  
WWW.BRIONNAIS-TOURISME.FR



## Sentier découverte du Petit Versailles

☎ 03 85 28 16 35

23.8 km  
📍



Au Bourg, après l'église, droite au passage de la rivière "La Genette", à droite vue sur la montagne de Dun et sa Chapelle. Au carrefour "Sarre". Au croisement à droite, et suivez le hameau de "Sarre". Aire de pique-nique où vous pouvez faire une halte, ensuite chemin à droite dans le Bois de Sarre. Au bout du sentier à travers les bois vous arrivez à l'étang de Morne suivez la direction "Trappeloun" à gauche. Au bout du chemin longez la RD79 pour atteindre à gauche direction "Bois de Sarre". 150m plus loin à droite entrez de nouveau dans le bois. Vue sur la commune de Gibles et sur la montagne de Montmelard "Saint Cyr". Suivez le sentier sous-bois en tenant toujours votre droite Au petit pont à gauche, petite montée, direction "La Lande". Au carrefour "Croix de la Lande" à droite et suivre la direction "Les Bruyères" Après l'ancienne maison de chemin de fer au carrefour, à gauche, suivez et traversez le pont de chemin de fer. Traversez la



## Dun et la vallée du Mussy

☎ 03 85 28 16 35

23.9 km  
📍



Départ : Viaduc de Mussy-sous-Dun. Passez sous le viaduc. Après 50 mètres, tournez à gauche et montez jusqu'au point N°2 « Le Fournay » un magnifique point de vue sur la vallée du Mussy. A « la Combe » point N°3 tournez à gauche et montez à travers bois et champs jusqu'au point N° 5 « Dunet ». De là, il vous est possible hors circuit, de continuer votre promenade jusqu'au sommet de la montagne de Dun. Vous y trouverez une chapelle ouverte à la visite pendant l'été, elle est de style roman et fut bâtie en 1898 par le Comte de Rambuteau. A l'intérieur, de nombreuses œuvres d'art : statue d'une Vierge du XVIe siècle, un retable de la nativité du XVIe, une piéta en pierre, un ostensor du XVIe siècle, une monstration espagnole du XVIe siècle contenant des reliques de l'enfant Jésus de Prague et de Saint Bruno. Un magnifique panorama s'étale à vos pieds sur le Charolais, le Beaujolais, le Roannais. Sinon poursuivez dans le



## Paray-le-Monial : circuit n°01 - Églises romanes : Anzy-le-Duc et Montceaux-l'Étoile

☎ 03 85 81 10 92

24.9 km  
📍



Au départ de l'office de tourisme, découvrez la basilique du Sacré-Cœur datant des XIe et XIIe siècles. Ce chef-d'œuvre de l'art roman en Bourgogne est l'un des plus beaux exemples de l'architecture clunisienne. Emprunter la passerelle J. Moulin, puis la rue de la République à gauche jusqu'au Canal du Centre. Le Canal du centre, ouvert entre 1791 et 1793, est l'œuvre d'Emiland Gauthey. Il relie la Loire à la Saône sur 112 km. Au feu continuez tout droit, après le pont de la voie de chemin de fer tournez à droite en direction de Versaugues sur la D191. Au kilomètre 12 prenez à droite la D130 jusqu'à Montceaux-l'Étoile. Tournez à gauche jusqu'au bourg du village. La petite église est remarquable par son portail. Sur une pierre unique qui forme à la fois le tympan et le linteau est figurée une admirable scène de l'Ascension. Continuez tout droit sur la D174 jusqu'au petit village d'Anzy-le-Duc. L'église compte parmi les plus



## Circuit de la Vallée du Sornin

☎ 03 85 28 16 35

26.8 km  
📍



Après avoir quitté le bourg, direction Le Cornet; continuez sur la droite avec une belle vue sur le mont St Cyr et Châtenay. Tournez à droite pour rejoindre Montrossin, puis la Croix des Bières, la croix de Tête Noire. Vous atteindrez la vallée du Sornin. Vous pourrez alors admirer le Château de Chevannes (XVI siècle, ne se visite pas). Direction Le Bois de Fray, puis le Grand Poiseuil, le chemin suite ensuite la vallée en surplombant le Sornin et en offrant une belle vue panoramique sur le village de Saint-Racho avec les montagnes de Dune (738m) et de Dun (708m). Traversez ensuite le Bois des Roches. Enfin, revenez au point de départ par un chemin traversant prés et prairies de Collonges au bourg.



## Circuit de la Chapelle de Dun

☎ 03 85 28 16 35

26.8 km  
📍



Départ du bourg, vers la croix de la Chaux, prenez à gauche, puis ensuite à droite au cimetière, entre pâturages et forêts, il faut grimper la côte de Collonges. Beau point de vue tout en haut. Continuez dans les bois. Tournez à droit, puis à la sortie du bois, vous découvrez le côté Rhône avec vue sur le Mont St Rigaud (1012m). Passant par la Croix du Plâtre, vous longerez Anglure-sous-Dun, puis Mussy-sous-Dun avec vue sur son viaduc (61 m au plus haut). Ce circuit vous mènera à 708 m d'altitude, jusqu'à la Chapelle de Dun, (jadis "Dun le Roy"), vestige d'un passé glorieux. Le circuit chemine ensuite dans les bois jusqu'aux Corneloups, puis après un beau panorama à gauche sur La Clayette et ses environs, rejoignez Les Gauthiers. La fin du circuit passe par Le Cornet et retour au point de départ au Bourg.

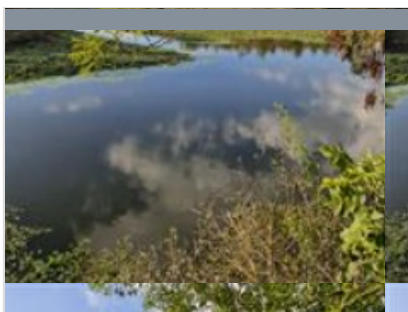


# Mes recommandations (suite)

Découvrez les incontournables

Voie verte et itinérances

OFFICE DE TOURISME MARCIGNY-SEMUR  
WWW.BRIONNAIS-TOURISME.FR



## Espace Naturel Sensible du Petit Fleury

☎ 03 85 89 23 23

46.8 km  
📍



Plus grand site naturel accessible au sein du site Natura 2000 Val de Loire bocager, le Petit Fleury est un Espace Naturel Sensible de Saône-et-Loire. Un sentier aménagé pour explorer les milieux du Val de Loire, une grande partie est accessible à tous via un parcours plat. Une portion plus sauvage devient accessible lorsque le niveau de la Loire le permet. Un site convivial, offrant un panorama sur la Loire. Coin pique-nique avec un point de vue à proximité des tables, services vélos adaptés pour nos amis cyclos, possibilité de livrets et dossiers pédagogiques pour les groupes.



## Les secrets de la Roche de Solutré

☎ 03 85 35 82 81

53.6 km  
📍



« Un navire pétrifié surplombant une mer de vignes » (Alphonse de Lamartine). Décelez tous les secrets de la mythique Roche de Solutré, grâce aux bornes informatives qui jalonnent le sentier aménagé. A mi-parcours, vous découvrirez les pelouses sèches entretenues par les chevaux de race Konik Polski et quelques ânes. Au sommet, profitez d'une vue à 360° sur le paysage du Val-de-Saône et des monts du Mâconnais. En toile de fond, un magnifique panorama sur les Alpes s'offre à vous. Lors des beaux jours, vous pourrez apercevoir le Mont Blanc.



## Boucle 10 bis : Boucle des églises romanes

61.5 km  
📍



Un circuit roman champêtre de villages et hameaux aux maisons typiques de Bourgogne. A Bissy-sous-Uxelles, admirez le lavoir octogonal à l'architecture en impluvium. Chapaize se repère au loin avec les 35 mètres du clocher roman de l'église, un village où il fait bon flâner dans une belle quiétude. Filez sur Prayes et une succession de hameaux au cœur de la campagne. Dans l'écrin de Blanot, le prieuré et l'église romane ne laisseront personne insensible. Un petit bijou roman. Le retour par Donzy, Cortambert et Bray révèlent aussi de belles surprises.



## Eglise Saint-Etienne

☎ 03 85 25 39 06#03 85 84 04 84

Le Bourg

🌐 <http://www.brionnais-tourisme.fr/>

2.6 km  
📍 MELAY



L'église de Melay a été reconstruite au XIXe siècle à l'emplacement d'un édifice roman. Les restes de l'église romane sont encore très visibles : au niveau du clocher et de la travée sous le clocher. De plus, une série étonnante de huit chapiteaux sculptés permettent de classer ce monument dans la liste des églises romanes du Brionnais.



## Espace du Pressoir

☎ 03 85 84 04 84

17 Rue de Briennon

2.7 km  
📍 MELAY



Espace d'exposition aménagé dans une ancienne scierie artisanale et tourné vers la présentation du patrimoine artisanal et culturel local. Pressoir à grand point de 1683. Exposition de crèches de Noël en décembre et janvier.

# Mes recommandations (suite)

Découvrez les incontournables

Voie verte et itinérances

OFFICE DE TOURISME MARCIGNY-SEMUR  
WWW.BRIONNAIS-TOURISME.FR



## Musée de la Voiture à Cheval

☎ 06 72 58 55 44#06 41 09 48 87

56, rue de Borchamp

💻 <http://musee-attelages.com>

3.9 km  
📍 MARCIGNY



Présentation dans une atmosphère "Belle Époque" de pièces de collection du XIXème siècle : berline ayant appartenu à la Comtesse de Ségur, calèche ayant transporté le Tsar Nicolas II de Russie, attelages russes, américains, d'Europe de l'Est, d'Angleterre, de France et du Charolais Brionnais...



## Centre d'art contemporain Frank Popper

☎ 03 85 25 11 03

2 place du Prieuré

💻 <http://www.cac-frank-popper.fr>

4.5 km  
📍 MARCIGNY



Le Centre d'Art Contemporain Frank Popper est un lieu de rencontre, d'expositions, d'accueil et de recherche. Disposant d'un important fond bibliographique légué par le Professeur Frank Popper, il s'est constitué en lieu ressource pour les chercheurs. Des lieux d'accueil pour artistes en résidence ont été créés. Expositions régulières d'art contemporain.



## Eglise Saint-Nicolas

☎ 03 85 25 39 06#03 85 25 03 51

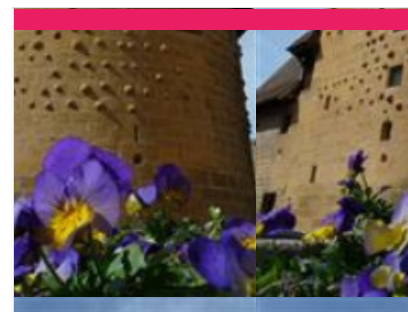
Rue Général de Gaulle

💻 <http://www.brionnais-tourisme.fr/>

4.5 km  
📍 MARCIGNY



Cette église, en grande partie romane (XIIème siècle), est l'un des derniers vestiges du grand monastère de dames clunisiennes de Marcigny, fondé en 1049. Il s'agissait de l'église réservée à la petite communauté de moines chargés d'assister les soeurs dans leur quotidien. A l'intérieur, plusieurs vitraux des XIXème et XXème siècles évoquent l'histoire et le souvenir de ce monastère. Des travaux sont en cours à l'extérieur du bâtiment.



## Musée de la Tour du Moulin

☎ 03 85 25 37 05

7-9, rue de la Tour

4.5 km  
📍 MARCIGNY



Ce bâtiment du XVème siècle abrite des collections diversifiées sur trois thèmes : Minéralogie, Archéologie, Arts et Traditions. Sont au programme du calendrier d'ouverture annuelle : ateliers (enfants/ famille/ adolescents-adultes), des visites guidées et des événementiels, en plus de visite en accès libre.



## Musée Reflet Brionnais

☎ 03 85 84 15 69

226 rue de l'Église

💻 <https://musee.reflet-brionnais.fr/>

5.4 km  
📍 IGUERANDE



Une quinzaine de mises en situation évoquent la vie des habitants du Brionnais de 1850 à 1950 : habitat, musique traditionnelle, costumes, vigne, art roman, bicyclettes, pêche en Loire, élevage... Découverte de la vie d'antan pour les plus jeunes, retrouvailles avec leur enfance pour de nombreux visiteurs, grâce aux nombreuses anecdotes des guides qui donnent vie aux mises en situation...



# Mes recommandations (suite)

Découvrez les incontournables

Voie verte et itinérances

OFFICE DE TOURISME MARCIGNY-SEMUR  
WWW.BRIONNAIS-TOURISME.FR



Eglise romane Saint-Hilaire

☎ 03 85 25 13 57

5.9 km  
📍 SEMUR-EN-BRIONNAIS



8

Édifiée au XII<sup>ème</sup> siècle, cette église est l'une des dernières églises romanes du Brionnais. L'influence clunisienne est manifeste dans le triple étagement de la nef, l'utilisation de l'arc brisé et la tribune en encorbellement au-dessus du portail occidental. La présence d'un triforium ouvert marque un moment de transition entre la fin de l'âge roman et le début du gothique. Le décor sculpté, notamment le tympan dédié à Saint-Hilaire, thème iconographique rare, est intéressant. Visites guidées pour groupes de 10 personnes minimum sur réservation.



Château Saint-Hugues

☎ 03 85 25 13 57

55 place Bouthier de Rochefort

🌐 <https://www.chateau-semur-en-brionnais.fr>

6.0 km  
📍 SEMUR-EN-BRIONNAIS



9

Le château-fort, au sein duquel naquit saint Hugues, le grand Abbé de Cluny, conserve son donjon carré roman, le plus ancien de Bourgogne (X-XI<sup>èmes</sup> siècles), haut de 22 mètres et divisé en 4 niveaux. Au devant, deux tours en demi-lune (XII<sup>ème</sup> siècle) protégeaient la porte d'entrée à pont-levis et herse, aujourd'hui bouchée. A la veille de la Révolution, elles sont aménagées en prison. Un édifice est construit au devant des tours pour abriter cellules et maison du geôlier. Il abrite aujourd'hui des salles d'exposition sur la généalogie de Saint-Hugues et une collection d'affiches de la période révolutionnaire.



Eglise romane Saint-Pons

☎ 03 85 25 39 06#03 85 25 21 56

Le Bourg

🌐 <http://www.brionnais-tourisme.fr/>

6.7 km  
📍 BAUGY



K

Édifiée sur les bords de Loire, l'église de Baugy dépendait autrefois de Cluny. Certains caractères archaïques tels que la maçonnerie en petit appareil et l'étroitesse des fenêtres la font dater du XI<sup>ème</sup> siècle. Un puissant clocher confère à ce monument une image de force et de robustesse. L'intérieur présente un foisonnant décor peint du XIX<sup>ème</sup> siècle, entièrement restauré en 2013.



Eglise romane Saint-Pierre et Saint-Paul

18.1 km  
📍 CHATEAUNEUF



L

Edifiée au XII<sup>ème</sup> siècle, cette église a été fortement remaniée au XV<sup>ème</sup> siècle à la suite des ravages de la guerre de Cent Ans. Cet édifice lumineux a conservé une haute nef, voûtée en cintre brisé. Son clocher, très décoré, a été considéré par Viollet-le-Duc, comme un modèle de clocher bourguignon.



Château de La Clayette

☎ 03 85 28 16 35

1 Route de Charolles

🌐 <https://www.billetweb.fr/visite-chateau-de-la-clayette>

22.8 km  
📍 LA CLAYETTE



M

Le Château de La Clayette est véritable joyau niché au cœur du Charolais-Brionnais en Bourgogne du Sud. Erigé en 1380 au bord du lac, il est entouré d'eau, ce qui en fait l'un des sites les plus pittoresques de Bourgogne-Franche-Comté ! Il appartient à la famille de Noblet depuis 1722, soit depuis 3 siècles... La visite guidée des extérieurs permet de découvrir notamment la cour d'honneur, les cuisines médiévales et la tour de Paray du XV<sup>e</sup> siècle, le parc et l'orangerie.

# Mes recommandations (suite)

Découvrez les incontournables

Voie verte et itinérances

OFFICE DE TOURISME MARCIGNY-SEMUR  
WWW.BRIONNAIS-TOURISME.FR



## Moulin de Lugny

☎ 06 70 63 83 28#06 85 66 96 53#06  
71 94 37 46

Moulin

🌐 <https://moulin-lugnylescharolles.fr/>

24.0 km

📍 LUGNY-LES-CHAROLLES



Le moulin est un édifice datant du Xle siècle, abandonné à la fin de 1969 par son dernier meunier en activité, mais qui a été rénové progressivement depuis 25 ans. En 2011, une roue impressionnante, de 6m de diamètre et d'un poids de près de 7t, a été mise en place, ainsi que les engrenages et les meules. En 2013, une génératrice électrique est installée en vue d'une production d'électricité. Le site du moulin offre un joli point de vue sur le bief de la rivière Arconce ainsi qu'une aire de pique nique. Un atelier de fabrication de pain est proposé et est idéal pour les scolaires : chaque personne repartira avec son petit pain.



## Parc du Château de Drée

☎ 03 85 26 84 80  
Drée

🌐 <https://chateau-de-dree.com/>

24.1 km

📍 CURBIGNY



Parc de 10 ha, réhabilité depuis peu dans l'esprit du 18ème siècle avec terrasses, statuaire, bassins, parterres de broderies et une vaste roseraie de plus de 40 variétés.



## Château de Drée

☎ 03 85 26 84 80  
Drée

🌐 <https://chateau-de-dree.com/>

24.1 km

📍 CURBIGNY



Construit au XVIIème siècle pour François de Bonne de Créquy, duc de Lesdiguières, pair et maréchal de France et gouverneur du Dauphiné, il est le premier grand château d'apparat construit en Charolais-Brionnais, reflétant l'importance de son propriétaire. Acheté et restauré par Etienne, comte puis marquis de Drée au XVIIIème siècle, passé aux mains de la famille des Tournon – Simiane au XIXème siècle, puis demeure des princes belges de Croÿe-Solré jusqu'en 1993, il appartient aujourd'hui à M. Ghislain Prouvost, qui l'a entièrement remeublé à la mode du XVIIIème siècle. Les jardins à la française recréés à la fin des années 1990 s'étendent sur une superficie de 10 hectares. Ils se composent de terrasses avec parterre de broderies (25 000 buis), topiaires d'ifs, roseraie de 1 300 pieds et arbres remarquables tels que des séquoias. Les dépendances (glacière, chenil, écuries, lampisterie, salle des poêles et



## Château de Chauffailles

☎ 06 10 76 00 44

24.7 km

📍 CHAUFFAILLES



Précédé d'une allée de platanes (site inscrit au titre des monuments naturels), d'un pont de pierres franchissant la rivière le Boret et d'un étang, le château appartient de nos jours à la commune qui le consacre en lieu dédié à l'art, à la peinture et en centre sportif. L'édifice très ancien conserve deux tours médiévales (la plus grosse d'entre elles présente même une ancienne archère-cannonnière bouchée), entre lesquels se développent un corps de logis du XVIIIème siècle. L'été, visitez l'intérieur gratuitement en appréciant l'exposition. Promenade à l'extérieur jusqu'au lieu-dit l'Hermitage qui offre une vue sur la commune de Chauffailles. Profitez de l'aire de jeux et du terrain de pétanque.



## Chapelle Saint-Jean

☎ 03 85 81 56 00  
Place du Cardinal Perraud  
🌐 <https://www.sacrecoeur-paray.org>

24.9 km

📍 PARAY-LE-MONIAL



Consacrée en 1996, cette chapelle se trouve au chevet de la basilique. C'est un lieu consacré à la prière en silence et l'adoration eucharistique quotidienne.



# Mes recommandations (suite)

Découvrez les incontournables

Voie verte et itinérances

OFFICE DE TOURISME MARCIGNY-SEMUR  
WWW.BRIONNAIS-TOURISME.FR



## Jardin du Cloître

☎ 03 85 81 10 92

Prieuré - Avenue Jean-Paul II

🌐 <https://www.tourisme-paraylemonial.fr>

24.9 km  
📍 PARAY-LE-MONIAL



D'inspiration médiévale, ce jardin suggère l'allure des jardins monastiques. C'est un clos qui se lit à plusieurs niveaux : historique, ethnobotanique et symbolique. Il se compose de plessis tressés, agrémentés de plantes odorantes dont certaines étaient déjà cultivées au Moyen Âge. L'artiste mosaïste Joël Barguil a transformé la cour latérale grâce à son œuvre monumentale "Lames de pluie". Ses galeries accueillent régulièrement des manifestations culturelles : expositions, concerts, salons.



## Basilique du Sacré-Coeur

☎ 03 85 81 10 92

Avenue Jean-Paul II

🌐 <https://www.tourisme-paraylemonial.fr/b>

24.9 km  
📍 PARAY-LE-MONIAL



La basilique de Paray-le-Monial, site clunisien, est un des plus beaux exemples de l'art roman bourguignon. Elle est considérée comme le "modèle réduit" de l'abbaye de Cluny. L'équilibre de ses proportions et son élégance racée apparaissent particulièrement dans l'étagement du chevet. On peut admirer l'extrême élégance du portail nord récemment restauré, orné de motifs inspirés de l'art musulman. Témoignage éblouissant du génie clunisien, la basilique exalte aujourd'hui la ferveur des pèlerins venus du monde entier. La complète restauration intérieure de la basilique a permis de retrouver une luminosité inégalée. Le Jardin du Cloître attenant, d'inspiration médiévale mérite aussi un détour.



## Hôtel de ville de Paray-le-Monial

☎ 03 85 81 10 92

Place de l'Hôtel de Ville

🌐 <https://www.tourisme-paraylemonial.fr/le>

25.1 km  
📍 PARAY-LE-MONIAL



Médallions, coquilles, colonnettes, angelots musiciens... la richesse ornementale de cet édifice célèbre la mémoire de son commanditaire, le riche marchand Pierre Jayet qui fit construire, entre 1525 et 1528, la façade de ce bel hôtel particulier plaquée sur des structures plus anciennes. Son style appartient à la première Renaissance, celle des châteaux de la Loire. Son éclat était sans doute rehaussé par une riche polychromie dont on a retrouvé la trace lors de la restauration de 1994. L'Hôtel de Ville y est installé depuis 1862. Extérieur uniquement



## Tour Saint-Nicolas

☎ 03 85 81 10 92

Place de l'Hôtel de Ville

🌐 <https://www.tourisme-paraylemonial.fr/le>

25.1 km  
📍 PARAY-LE-MONIAL



Cet édifice a connu diverses fonctions au fil du temps. Ancienne église paroissiale consacrée en 1535, son architecture s'enrichit d'un clocher massif vers 1549. La tourelle perchée en encorbellement sur le pignon porte le millésime de 1658. Le culte fut supprimé à la Révolution, puisque l'église des moines (actuelle basilique) devint alors l'église paroissiale. Depuis, l'église fut utilisée comme prison, corps de garde ou maison commune. Elle est aujourd'hui utilisée comme lieu d'expositions.



## Musée Municipal du Hiéron

☎ 03 85 81 79 72#03 85 81 24 65

13 rue de la Paix

🌐 <https://www.musee-hieron.fr>

25.2 km  
📍 PARAY-LE-MONIAL



Lieu singulier, à l'architecture habitée, le Hiéron est un des rares bâtiments en France conçu comme musée dès son origine. Achievée en 1893 et protégée depuis peu au titre des Monuments historiques, cette imposante construction surprend par sa légèreté intérieure apportée par les verrières d'où filtre la lumière. La délicate présentation, soucieuse à la fois du sens et des formes, traverse l'art, l'histoire, l'anthropologie et le fait religieux. Du portail roman d'Anzy-le-Duc (12ème siècle) classé Monument Historique, d'un ensemble remarquable de peintures italiennes des 17e et 18e siècles, à une trentaine d'artistes des 20e et 21e siècles révélés au sein d'un parcours harmonieusement équilibré entre l'art d'hier et l'art d'aujourd'hui.

# Mes recommandations (suite)

Découvrez les incontournables

Voie verte et itinérances

OFFICE DE TOURISME MARCIGNY-SEMUR  
WWW.BRIONNAIS-TOURISME.FR



## Pont-Canal sur la Loire

☎ 03 85 53 00 81  
Rue des Perruts

🌐 <https://tourisme.legrandcharolais.fr/>

27.0 km  
📍 DIGOIN



Cet ouvrage en maçonnerie, réalisé sous les ordres de l'ingénieur Jullien, fut construit de 1832 à 1836 afin de permettre au canal latéral à la Loire de franchir le fleuve. Long de 243 mètres, ce pont-canal percé de 11 arches est une authentique proue architecturale. La consultation des échelles de crues, jusqu'à 7 mètres pour certaines, sises contre les culées droites offrent à voir les périls dont fut victime le pont. Accessible uniquement à vélo, en bateau de plaisance ou à pied. Vue à couper le souffle sur la Loire, dernier fleuve sauvage d'Europe.



## Observatoire

☎ 03 85 53 75 71  
2, Rue des Perruts

🌐 <http://www.observatoire.com>

27.0 km  
📍 DIGOIN



Musée interactif et pédagogique sur la Loire, dernier fleuve sauvage d'Europe : son histoire, sa marine, son écosystème, les canaux. Expositions temporaires. Boutique. Panorama de plus de 180° sur le Pont-canal depuis une galerie vitrée. La visite de l'Observatoire peut être complétée par la "promenade des Demoiselles", sentier de découverte des milieux naturels aux abords du fleuve.



## Musée de la Céramique

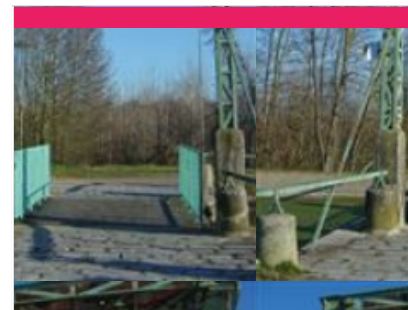
☎ 03 85 53 88 03  
8, rue Guillemot

🌐 <https://www.musee-ceramique-digoin.com>

27.1 km  
📍 DIGOIN



Situé dans une ancienne bâtisse de 1742, tout près du pont-canal sur la Loire, le Musée de la Céramique de Digoin rassemble quelque 8 000 pièces dans 14 salles. La visite guidée redonne vie à une histoire qui dépasse le cadre régional. Le panorama est aussi vaste que varié : d'un four gallo-romain du II<sup>e</sup> siècle, à la mémoire de la production digoinaise depuis 1770, en passant par les techniques de fabrication et de décoration, cette visite est aussi un vrai bain de céramique familiale. Chaque visiteur retrouve, à côté de pièces rares, les vaisselles qui ont marqué sa vie, celle de ses parents et celle de ses grands-parents.



## Pont-Levis Digoin

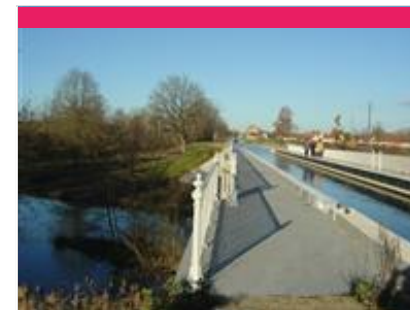
☎ 03 85 53 00 81  
Canal du Centre

🌐 <https://tourisme.legrandcharolais.fr/>

27.9 km  
📍 DIGOIN



Rare pont-levis situé le long du canal du Centre, à proximité immédiate du pont-canal qui a permis à la rigole de l'Arroux de franchir la Bourbince. Immanquable à vélo sur la voie verte Digoin - Paray le Monial, vous le franchissez.



## Pont-canal sur la Bourbince

☎ 03 85 53 00 81  
Neuzy

🌐 <https://tourisme.legrandcharolais.fr/>

28.0 km  
📍 DIGOIN



Construit au début des années 1870 pour permettre à la rigole de l'Arroux de franchir la Bourbince, cet ouvrage est le plus ancien pont-canal métallique de Bourgogne et l'un des plus vieux de France.



# Mes recommandations (suite)

Découvrez les incontournables

Voie verte et itinérances

OFFICE DE TOURISME MARCIGNY-SEMUR  
WWW.BRIONNAIS-TOURISME.FR



## Eglise du Sacré-Coeur et son Orgue

☎ 03 85 24 05 95  
Place de l'Eglise

🌐 <https://amisorguecharolles.wixsite.com/>

29.3 km  
📍 CHAROLLES



La reconstruction ou l'agrandissement des églises du Charolais-Brionnais au XIX<sup>ème</sup> fut conséquent, à cause de l'état de délabrement des églises primitives ou de l'augmentation de la population. L'église du Sacré-Coeur de Charolles en est un des plus beaux exemples, avec Notre-Dame-de-Providence à Digoin. L'architecte, André Berthier, a construit un édifice néo-roman, en référence aux nombreuses églises romanes du territoire. Récemment restauré, l'édifice accueille depuis le 5 octobre 2015 un orgue majestueux. L'orgue Blumenroeder (2016, 27/4+P) a un profil sonore rare car il est conçu pour interpréter les musiques européennes du XVIII<sup>ème</sup> siècle. Il a excité l'admiration d'organistes et mélomanes de nombreux pays mais, par la richesse et la clarté de ses sons, il fascine également les personnes qui croyaient « ne pas aimer »... Vous pouvez le découvrir lors de cérémonies et de



## La Maison du Charolais

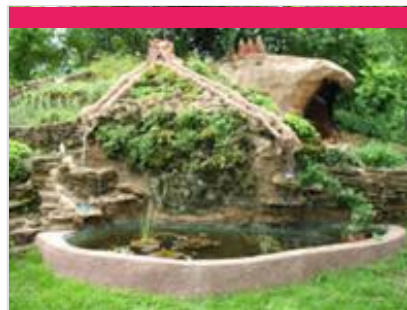
☎ 03 85 88 04 00  
43, route de Mâcon Sortie 12 RCEA - RN79

🌐 <http://www.maison-charolais.com>

31.1 km  
📍 CHAROLLES



Espace muséographique ludique et interactif, situé au cœur du berceau de cette race d'exception, expliquant comment la charolaise transforme l'herbe en viande de qualité. Les trois niveaux thématiques détaillent successivement tout ce qui fait la tendreté et la justosité de cette viande d'exception, la passion des éleveurs et le paysage de bocage modelé par l'élevage des bovins. Cette visite, également adaptée aux enfants, s'achève sur le belvédère pour profiter d'un panorama sur le bocage.



## Le Jardin des Fées

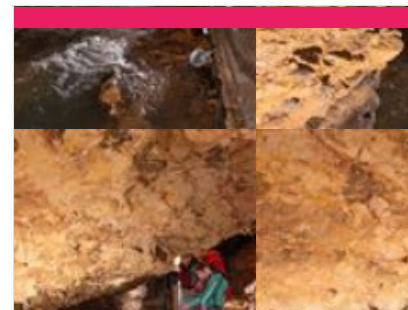
☎ 03 85 50 10 01  
19, route du Haut

🌐 <http://www.aupaysdesfees.com>

59.8 km  
📍 AMEUGNY



Petit jardin de rocaille, en espalier, axé sur les fées, dragons. Collection de bonsaïs, plantes médicinales, taupières (animaux en buis). Plan d'eau avec cascade et plantes aquatiques. Les fées sont réalisées dans l'Atelier des Blés d'Or.



## Grottes d'Azé

☎ 03 85 33 32 23  
135 route de Donzy

🌐 <http://www.grottes-aze71.fr/>

61.1 km  
📍 AZÉ



Préhistoire, Histoire, Archéologie, Géologie, Spéléologie, Environnement... Impossible de s'ennuyer lors de la balade commentée des deux grottes : - La grotte de la Rivière souterraine : elle vous dévoilera ses merveilles géologiques avec l'eau qui sculpte inlassablement la roche et où les couleurs naturelles surprennent le regard. - La grotte Préhistorique : témoin de l'une des occupations humaines les plus anciennes en Saône-et-Loire, elle recèle de nombreuses traces du passé et vous serez étonnés d'apprendre quels habitants y ont séjourné ! Sur réservation uniquement. Se présenter à l'accueil au minimum 15 minutes avant le départ de chaque visite. Température intérieure des grottes : 12°C (prévoir un vêtement chaud). Visites UNIQUEMENT guidées. Des visites avec audioguides sont possibles en langues étrangères : anglais, allemand et hollandais, l'audioguide est aussi disponible en



## Grottes de Blanot

☎ 03 85 50 03 59#07 72 22 95 10  
Fougnieres

🌐 <https://www.grottes-de-blanot.fr>

62.1 km  
📍 BLANOT



Au cœur des Monts du Mâconnais, au pied du Mont Saint-Romain, se cache le joyau du Clunisois : Les Grottes de Blanot. La cavité principale, la grotte-gouffre de la Caillevardièrre, nommée ainsi en raison de l'écrin de végétation entourant le karst ou elle s'est formée, est découverte dès 1700 et explorée quelques décennies plus tard par le Docteur Dumolin, pionnier de la spéléologie. Depuis lors, elle ne cessera d'émerveiller ses visiteurs ! La visite de la grotte-gouffre vous emmènera dans les profondeurs de la terre à plus de 80m, au cœur d'un vaste réseau aménagé, à la découverte d'un dédale de galeries entrecoupées de salles plus curieuses et plus impressionnantes les unes que les autres. Une boucle d'environ une heure avec un guide passionné qui vous racontera l'histoire de ce gouffre et de la faune qui l'habite. En saison, venez participer à nos sorties spéléologiques chaque vendredi soir : plongez dans les

# Mes recommandations (suite)

Découvrez les incontournables

Voie verte et itinérances

OFFICE DE TOURISME MARCIGNY-SEMUR  
WWW.BRIONNAIS-TOURISME.FR



## GAEC de la Rivolière

06 86 54 92 44#06 30 91 64 77  
La Rivolière 501 route des Lavals

4.0 km  
IGUERANDE

1

Le GAEC de la Rivolière vous propose des colis de viande bovine ou veau, des colis de steaks hachés, des pâtés, de la tartinade. Les ventes se font de manière ponctuelle, sur réservation.



## Gaec des Allées

06 13 57 13 13#06 27 95 04 08  
359 chemin du lac

<https://commande.kuupanda.com/producte>

9.2 km  
ANZY-LE-DUC

2

Vente directe de viande issue de nos vaches charolaises élevées en agriculture biologique. Bovins nés, élevés et engraisés sur l'élevage dans le respect du bien être animal. Pâturage dans la vallée de l'Arconce au cœur du charolais brionnais. Alimentation produite 100 % sur l'exploitation. Abattage et découpe à moins de 20 km de l'élevage. Les ventes ont lieu à certaines dates, nous contacter avant de vous déplacer.



## Viande des Prairies

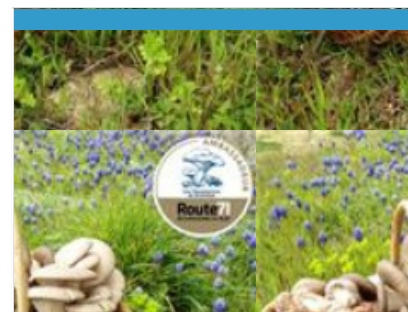
06 70 29 47 20  
390, chemin de Tréval

<https://sevebar.wixsite.com/viandedesprairies>

10.5 km  
SAINT-JULIEN-DE-JONZY

3

Nous proposons notre viande de bœuf BIO de race charolaise ou limousine en vente directe à la ferme. Nous produisons notre viande de bœuf en respectant le cahier des charges de l'Agriculture Biologique (absence d'engrais, de pesticide, soin aux animaux, bien-être...). Nos animaux pâturent sur nos prairies naturelles certifiées en Agriculture Biologique. Vous trouverez nos produits en vente à la ferme : steak haché surgelé, terrine de bœuf, plats cuisinés, saucisson sec pur boeuf... et sur commande : viande fraîche emballée sous vide. Nos produits sont également présents dans différentes boutiques de produits locaux et produits BIO... Renseignez-vous...



## Les Champignons du Brionnais

06 19 98 14 28  
Lieu-dit Farges

11.1 km  
BRIANT

4

Des champignons frais toute l'année - produits de manière artisanale dans Le Brionnais ! Nos champignons poussent dans les conditions naturelles d'un ancien chai du 16ème siècle. Récoltés à la main, ils sont vendus juste après la cueillette - en direct et en circuit-court, en local dans un rayon de 50 km autour de la ferme (restaurants, marchés, épiceries, et à la ferme sur RDV). Champignons Frais (Pleurotes, Shiitakés, ...) / Champignons séchés & en poudre. Vente directe à la ferme sur rendez-vous uniquement : commande préalable par téléphone pour un retrait à la ferme ensuite.



## L'Escargot Brionnais

06 87 86 19 91  
Corine RUBOD 321, route du mont  
<http://lescargotbrionnais.free.fr>

11.9 km  
BRIANT

5

Élevage en plein air d'escargots "gros gris". La transformation des produits est réalisée à la ferme avec des ingrédients de qualité. Retrouvez les points de vente et renseignements sur le site internet de l'exploitation.



# Mes recommandations (suite)

Découvrez les incontournables

Voie verte et itinérances

OFFICE DE TOURISME MARCIGNY-SEMUR  
WWW.BRIONNAIS-TOURISME.FR



## Chèvrerie des Vifs

☎ 06 77 65 37 20  
Les Vifs d'Anzy

12.1 km  
📍 MONTCEAUX-L'ETOILE



6

Fromages de chèvre AOP Charolais.



## Miellerie Le champ du Bois

☎ 06 26 16 58 89  
Le champ du Bois

18.7 km  
📍 POISSON



7

Vincent Raulin, artisan apiculteur en Sud Bourgogne, produit et récolte des miels de très belle qualité, à haute valeur ajoutée. Il vit à Poisson, dans le Charolais-Brionnais, une terre d'élevage et de bocages, riche en biodiversité. Il œuvre avec plus de 350 ruches de production, qu'il a installées sur différents ruchers, dans des prés, le long des haies et des forêts, près de la Loire ou encore dans le massif du Morvan. Son rucher d'élevage, implanté chez lui, comporte une centaine de ruchettes. Il travaille avec des abeilles buckfast, réputées pour leur productivité et leur gentillesse, qu'il soigne toute l'année. Il vend ses miels d'acacia, de fleurs sauvages, de fleurs de printemps, de pissenlit & aubépine, du Morvan, de châtaignier à des chefs étoilés, des châteaux, des domaines de prestige, des artisans boulangers, épicerie fines, traiteurs, enseignes bio, caviaristes, fromagers et bien sûr à des amateurs de bon miel...



## La Ferme des Bassets

☎ 06 79 34 76 07  
430 chemin des bassets  
💻 <http://www.lafermedesbassets.fr/>

19.9 km  
📍 VAREILLES



8

Découverte de l'exploitation et des animaux de la ferme (volaille, moutons, lapins, poneys, chèvres, veaux, cochons, âne). Pansage des animaux. Visite sur réservation. Sur place, hébergements insolites : cabanes dans les arbres, cabane découverte et de trappeur.



## GAEC Le Porc Brionnais

☎ 06 88 17 35 28  
Vervier

20.6 km  
📍 CHASSIGNY-SOUS-DUN



9

Bienvenue au Porc Brionnais ! Nous élevons des porcs et volailles plein air que nous transformons sur place pour vous proposer une large gamme de produits fermiers: charcuterie fermière, viande fraîche, saucissons, terrines, pâtés ou encore rillettes et poulets entiers ou découpés. N'hésitez pas à nous rendre visite au magasin à la ferme ! Vous pouvez également retrouver nos produits Croqu' Saison à Chauffailles. Visite de l'élevage sur rendez-vous toute l'année.





# Mes recommandations (suite)

Découvrez les incontournables

Voie verte et itinérances

OFFICE DE TOURISME MARCIGNY-SEMUR  
WWW.BRIONNAIS-TOURISME.FR

